

～海から生まれた天然消臭塗り壁～

マリナチュール

MYT SYSTEM



天然消臭塗り壁

マリナチュール

特許技術

天然消臭塗り壁マリナチュールとは

マリナチュールは、従来の塗り壁には無い高い特許技術により、優れた消臭性・空気浄化性を持つ古代エジプトのピラミッドや万里の長城などにも使用された原料から開発された優れた固化材と資源の再開発から生まれた消臭性に優れた天然粘土鉱物などからできた次世代型の天然塗り壁です。従来の珪藻土・漆喰などの塗り壁や光触媒塗料などより、高い消臭・空気浄化性を持ち、高い安全性と施工性、耐久性、付着性、調湿性に優れた室内空気質改善に役立つ天然塗り壁です。

天然消臭塗り壁

マリナチュール

安全な成分

合成樹脂不使用！天然由来成分のみ配合

F☆☆☆☆は不要の告示対象外製品です。

・マグネシウム無機塩（マグネシウム系固化材）

マグネシウム無機塩は、日本ではなじみが薄く、あまり知られていませんが古くは、エジプトのピラミッドや中国の万里の長城にも使用され、今も現存しているほど、耐久性や強度に優れています。マリナチュールには、海水から抽出精製された数種のマグネシウム無機塩等で出来た天然バインダーを使用し高い安全性と耐久性、付着性と低収縮性により剥離や対クラック性に優れ弱アルカリ性で手荒れ等の心配も少なく、軽量かつ高い強度、調湿性があり高温炉にも使用されるほどの耐火性と断熱性もあります。そのため、従来の塗り壁に使用されている漆喰やセメント、デンプン糊や合成樹脂などよりも塗り壁の主成分・固化材として最適なのです。

・天然ゼオライト

火山灰が降り積もって固まった岩石を微粉碎したものです。珪藻土よりも多孔質で、調湿性、消臭・空気浄化性が非常に高く、あのセシウムの吸着にも利用されています。

・化石サンゴ

沖縄の与那国島の地上に隆起した天然サンゴの化石で、純度が高く、主にサプリメントや肥飼料、濾過材などに利用されています。

・専用顔料（16色）

酸化鉄や天然鉱石を原料にした無機顔料と食品添加物に使用されている植物由来の分散剤とセラミック活性水で出来ています。

・シラスバルーン

鹿児島産の火山灰（シラス）を焼成・発泡させたもので、軽量で、断熱性、遮音性があります。身近では、石鹸やシャンプーなどにも利用されています。

・粘土鉱物

浄水場から発生する浄水発生土を再生加工したエコ原料で、活性炭より優れた消臭・空気浄化性能を発揮します。

・酸化チタン

天然鉱石を加工、焼成した鉱物由来の無機顔料です。食品や化粧品、医薬品にも広く利用されている安全性の高いものです。

・メチルセルロース

天然に広く分布する木材の植物繊維セルロース（パルプ）を原料として加工され、食品や化粧品、医薬品などの添加物として広く利用されている安全性の高い増粘保水剤です。※メチルセルロースを含まないタイプもございます。

天然消臭塗り壁

マリナチュール

優れた機能

珪藻土や漆喰の数倍の消臭・空気浄化力

生活悪臭のスピード吸着・消臭効果

マリナチュールの多孔質性と天然イオンの力で

生活悪臭やVOCをすばやく吸着・消臭し、空気をキレイにします！

マリナチュールのツーステップ消臭原理

＜ステップ1＞ 物理的消臭

マリナチュールは多孔質体で、製品1グラム中には約105㎡の広大な比表面積があり、ニオイ分子をすばやく吸着します。

＜ステップ2＞ 化学的消臭

マリナチュールの成分中に含まれた大量の吸着水(OHイオン)に、ニオイ分子が溶け込み、化学的に消臭します。又、上記の作用で吸着水(OHイオン)が失われても、空気中から吸着水を取り込む為、消臭効果は長期間(約10～20年以上)に渡り継続されます。

※水溶性の生活臭には非常に優れた吸着消臭機能を発揮しますが、石油系の化学的な臭いに対しては、

物理吸着のみになりますので効果はやや弱くなります。

※消臭機能持続期間は臭いの濃度等の状況により変わります。

消臭性能比較実験



天然消臭塗り壁

マリナチュール

優れた機能

優れた調湿性能で快適空間へ

夏は涼しく、冬は暖かく 冷暖房効率がアップ！

マリナチュールは、多孔質で湿気を吸放湿する作用(調湿性)に優れ、湿度を一定に保とうという働きがあります。その働きにより、ビニールクロスに比べ快適温度・湿度をキープしやすくなり、エアコンの設定を控えめにしたり、時にはエアコン要らずにできるため、赤ちゃんや女性、冷え性の方などにも優しい空間となり、また、温度設定を1～2℃抑える事ができ、健康効果+省エネ効果+冷暖房費節減効果が期待できます。

調湿性能比較実験



天然消臭塗り壁

マリナチュール

優れた機能

ゼロエネ住宅に最適な省エネ・エコ性能

・省エネ・エコ性能

マリナチュールを施工すると、その調湿性と断熱性で、ビニールクロス施工時と比較すると、室内の湿度が10～20%程度コントロールされ、エアコンの温度を1～2℃程度抑制できますので、その分電気代を節約できます。1℃で電気代は約10～13%程度削減できると言われています。

又、その優れた消臭性と空気浄化性により、換気扇の風量や回数の抑制ができ、置き型消臭剤等も不要となり、換気扇に掛かる電気代や置き型消臭剤等に掛かるコストを削減できます。その消臭性と空気浄化性は、一般住宅のトイレでしたら20年以上は持続します。大手リサーチ会社数社のアンケートでは、トイレと同様に玄関も6割以上の主婦がその臭いを気にしていて、5割に近い方が消臭剤を設置している事がわかっています。

トイレ・玄関・廊下・下駄箱の中などにマリナチュールを塗る事で、気になる臭いから開放され、さらに、消臭剤を買いに行く必要も無くなり、使用した消臭剤のゴミも出なくなります。

それは、マリナチュールのプライスレスの価値感です。

・優れた施工性

マリナチュールは粉末の製品ですが、大変練りやすくなっており、また、初心者でも塗れるほど施工も容易で、コテやローラーで施工ができます。コテ塗りなら1回塗りで仕上げられ、従来の珪藻土塗材や漆喰に比べ、軽量・薄塗りで塗りやすく、1日の施工面積が多くできますので、作業者の負担が軽く、且つ、工程の短縮とコストダウンが可能です。

※コテはステンレスコテ(厚0.3mm)、ローラーは砂骨ローラー(極細目)を推奨

・結露抑止・防カビ効果

マリナチュールが余分な湿気を吸収することで、結露を抑止します。また、PH9～10の弱アルカリ性の製品の為、カビが生えにくく、カビの発生を抑制します。

・防火・耐火性

成分のほとんどが不燃性の高い無機物であり、固化材も耐火セメントにも利用されるほどの防火・耐火性を持っているため、まったく燃えませんし、有害な煙の発生もありません。

※不燃材認定 / 平成29年度中取得予定

・優れた耐久性と付着性

固化材のマグネシウム無機塩は、漆喰やセメントと同様の無機物であるため、劣化しにくく、時間が経つほど強度が出てくるため、優れた耐久性があります。でんぷん糊や合成樹脂は、有機物であるため、紫外線に弱く、加水分解するため、劣化が早く、耐久性に劣ります。又、マグネシウム無機塩は、柱状構造で下地に食いつくため、付着性に優れ、漆喰やセメントが塗れないビニールクロスなどにも塗ることができます。



マリナチュールのよくある質問

Q. 触ると粉が付いたりしませんか？

A. マリナチュールは、配合成分の機能を発揮させるため、やや柔らかく出来ていますので、強く擦ると、マリナチュールの粉が付いてしまう事があります。注意は必要ですが、日常生活では支障は無く、軽く触ったり、寄り掛かったりしても大丈夫です。又、内装材ですので、硬いと触った時に、ゴツゴツして痛かったりしますが、そういった心配は無く安心です。



Q. クラック（ひび割れ）が入りませんか？

A. マリナチュールは、収縮性が低く付着性が良いので、製品自体の原因でクラックが入る事はほとんどありませんが、下地の膨張や収縮、揺れなどにより、下地が動いてしまった場合はクラックが入ってしまう事もあります。

Q. 消臭効果の持続期間はどれくらいですか？

A. 施工面積や塗布量、臭いの強度などにより、変動がありますので、一概には言えませんが、例えば、一般家庭のトイレの壁を全面塗った場合で、20年以上は効果があります。

Q. 補修は出来ますか？

A. キズなどの補修は、水で溶いたマリナチュールを筆などで塗る事で補修する事が出来ます。ただし、補修の後は若干目立ちます。補修個所の周辺に霧吹きで水を少し掛け、湿らせてから補修を行うと目立ちにくくなります。

Q. 余ったマリナチュールの処分方法はどうすればよいですか？

A. 練ってしまったマリナチュールは、勿体ないので、なるべく余らないように塗り切ってしまったほうが良いでしょう。どうしても余ってしまう場合は、要らないプラスチック容器などに入れて固まらせてから、砕いて土の中に埋めてしまうか、燃えないゴミとして処分してください。

Q. 耐久性はありますか？

A. マリナチュールの固化材は、時間が経ると硬化していきますので、合成樹脂などの様に短い期間で劣化してしまう事はありません。また、漆喰よりも付着性に優れ、セメントよりも耐久性があります。

Q. 初心者なのですが、ほんとに塗れますか？

A. 家庭用ハンドミキサーでも練る事が出来ますし、初心者の方でもコテ塗りを楽しむことができます。塗り壁体験会などでは、幼稚園生や小学生などの子どもたちもコテやヘラなどで楽しみながら塗っております。マリナチュールは、ローラーでも塗れますので気軽に取り組むことができます。

Q. 汚れてしまったら、掃除は出来ますか？

A. 埃などは、はたきや掃除機などで掃除が可能です。手垢や鉛筆の落書きなどような表面についた汚れは、メラミンスポンジやケソムで軽くこすると落とせます。
※雑巾やスポンジなどで水拭きは出来ませんのでご注意ください。

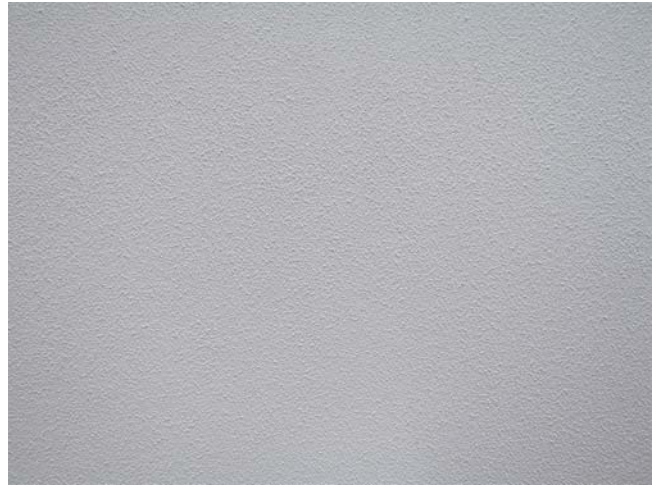
Q. 封を切って残ったマリナチュールは、保存が出来ますか？

A. マリナチュールは、水硬性と言って、セメントと同じ様に水と混ぜると固くなる性質を持っていますので、保存する場合は、湿気が大敵となります。開封後に保存する場合は、湿気が入らないように、しっかり封をし、ビニール袋などに2重に包むなどして、湿気の少ない場所で保管してください。それでも、開封後はなるべく早めに使い切ってください。

基本仕上げテクスチャー

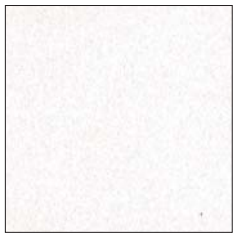


コテムラ仕上げ

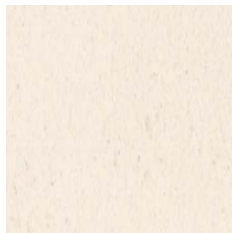


砂骨ローラー仕上げ

カラーサンプル（全17色）



M-クレイホワイト



M-オフホワイト



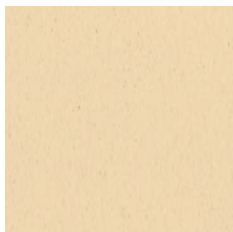
M-アイボリーホワイト



M-ホワイトイエロー



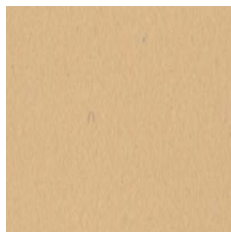
M-ミルキーホワイト



M-イエローベージュ



M-ライトベージュ



M-サンドベージュ



M-パステルオレンジ



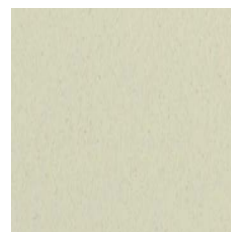
M-サマーイエロー



M-クリアグリーン



M-フレッシュグリーン



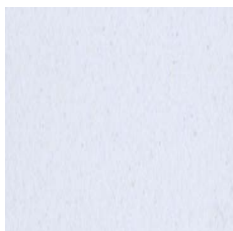
M-パステルグリーン



M-ベビーピンク



M-ライラック



M-スノーブルー



M-パウダーブルー

※本カラーサンプルは印刷見本ですので、あくまでも参考用としてご使用ください。各色毎に実物を塗った「塗り板カラーサンプル (A5)」もご用意しています。

マリナチュールの製品仕様

- ・製品形状：粉末製品（防湿ビニール袋入り）
- ・製品容量：1kg 入り、2kg 入り
- ・標準施工厚：コテ塗り / 約 0.5mm、ローラー塗り / 約 0.3mm
- ・標準施工面積：コテ塗り / 約 3 m² /kg、ローラー塗り / 約 4 m² /kg
- ・カラーバリエーション：本体 / クレイホワイト 専用顔料 / 全16色
- ・消臭持続期間の目安：約 10 ~ 20 年 ※使用状況により変わります。
- ・ホルムアルデヒド放散等級：F☆☆☆☆告示対象外製品
- ・不燃材認定：平成29年度中取得予定
- ・使用期限の目安：製造日から約6ヶ月
- ・適応下地：石膏ボード、ビニールクロス、塗り壁、プラスター、モルタル、合板
コンクリート、アルミ、化粧合板（目荒し要）、塗装面（目荒し要）など
- ・塗れない下地：ステンレス、塩ビ製品、ガラスなど水を吸わないツルツルの下地



保管・施工上の注意事項

- ・施工要領書を必ずお読みいただいてから施工して下さい。
- ・決められた割合で清水を加え、よく攪拌してから施工して下さい。
- ・コテ / ローラー / 刷毛で施工が出来ます。 ※コテはステンレスコテ（厚 0.3mm 以下）、ローラーは砂骨ローラー（極細目）を推奨
- ・コテ塗りは1回、ローラー塗りは2回塗りで仕上げる事が出来ます。
- ・地下室や倉庫など湿気の多い場所や臭いの強い場合などは塗布量を増やす事をお勧めいたします。
- ・触指乾燥が 12 ~ 48 時間程度、初期硬化まで2~5日程度、完全硬化まで10~14日程度です。
- ・施工時は気温 4℃以上、湿度85% 以下でお願いいたします。
- ・保管条件は高温多湿・直射日光の当たる場所を避け、4 ~ 40℃以内の場所で保管して下さい。
- ・ムラ無く塗りつける為に、ローラーを縦横に転がして塗ってください。
- ・汚れた下地やアクが出る下地の場合は、アク止め処理としてアク止めシーラーを下塗りして下さい。

ご質問やご相談などお気軽にお電話ください



0120-970-756

マリナチュール

オフィシャルサイト

<http://marinatul.com>



マリナチュール

検索



お問い合わせはこちら

MYT SYSTEM

エムワイティシステム株式会社

〒238-0035 神奈川県横須賀市池上 3-4-9-1F

TEL 046-876-6297 FAX 046-876-6294

E-mail info@myt-system.com

Home <https://www.myt-system.com>